

جلسه پنجم

انواع نمودارها

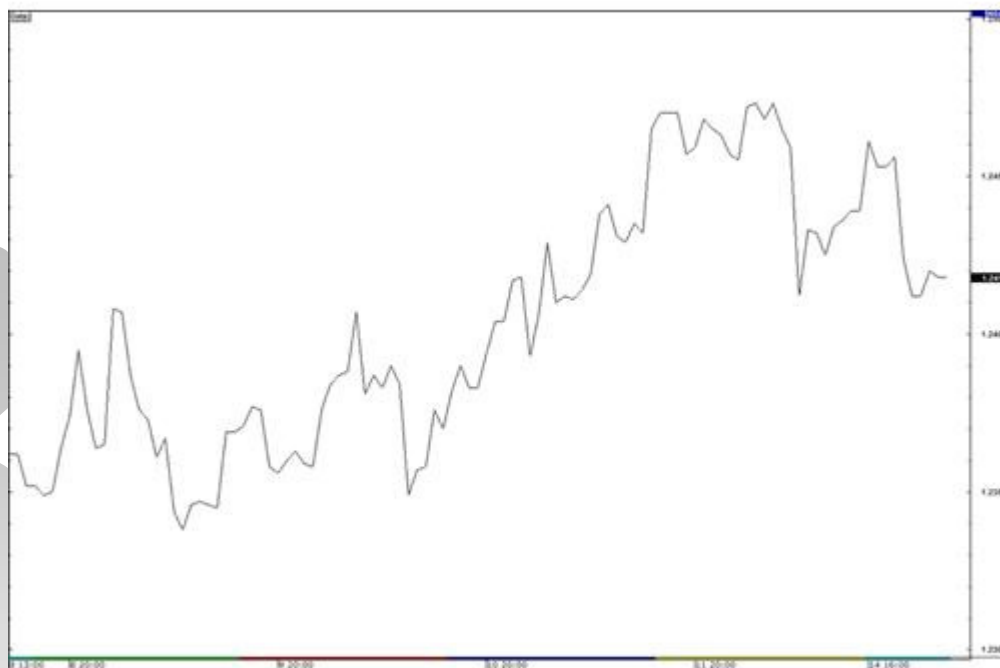
انواع نمودارها

بگذارید نگاهی به سه تا از محبوبترین نمودارها بیندازیم :

- نمودار شمعی
- نمودار میله ای
- نمودارهای خطی

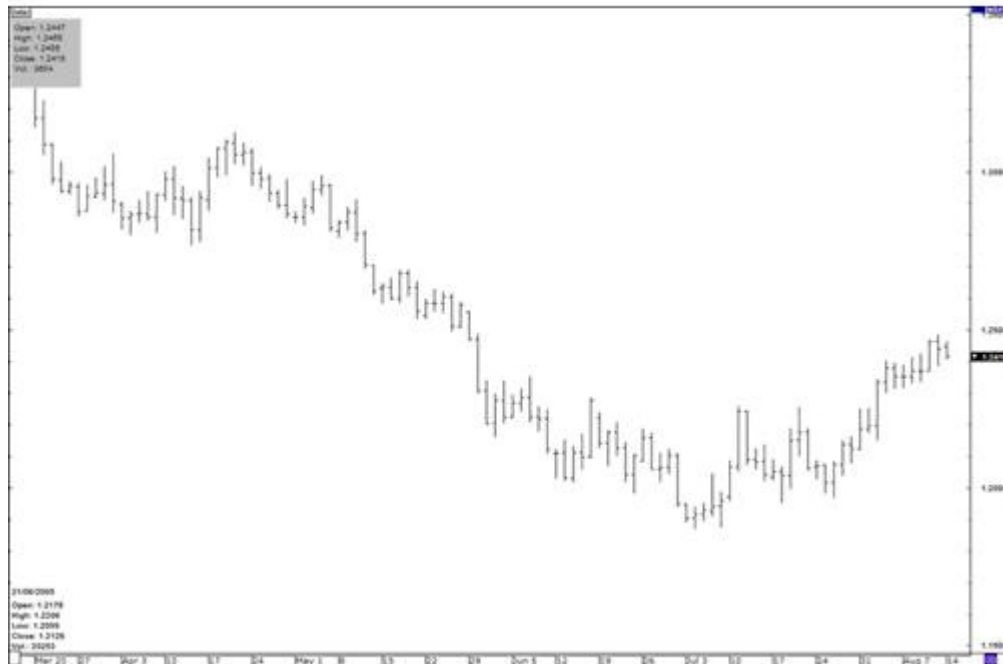
نمودارهای خطی

یک نمودار خطی ساده ، خطی را از یک نقطه بسته شدن تا نقطه بعدی بسته شدن آن می کشد . با اتصالی که این خطها برقرار می کنند ، ما می توانیم حرکت کلی قیمت برای یک جفت ارز و در یک زمان معین را ببینیم .
در اینجا یک مثال از نمودار خطی EUR/USD را می بینید :



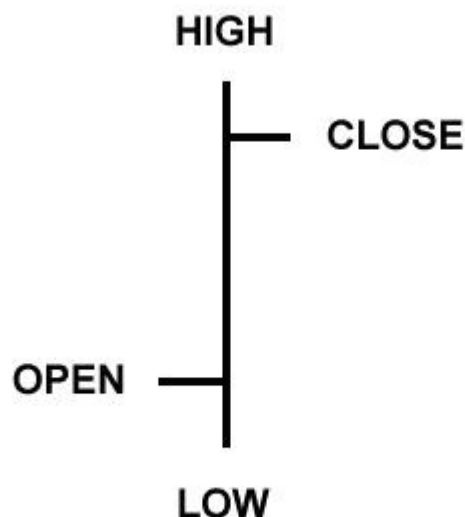
نمودار میله ای

نمودار میله ای همزمان قیمت باز شدن و بسته شدن را نشان می دهد . پایین ترین نقطه میله کمترین قیمت معامله شده برای آن پروود زمانی و بالاترین نقطه میله بیشترین قیمت را نشان می دهد . بنابراین میله عمودی محدوده معاملاتی یک جفت ارز را تعیین می کند . خط کوچک افقی در سمت چپ میله قیمت باز شدن و در سمت راست قیمت بسته شدن را نشان می دهد.
در زیر مثالی از نمودار میله ای EUR/USD نشان داده شده است.



توجه : در طی درسهایمان ، شما کلمه میله (bar) را زیاد خواهید دید که به مجموعه منفردی از داده ها در یک نمودار اشاره می کند . یک میله در واقع یک بخش از زمان است ، چه یک روز باشد ، چه یک هفته یا یک ساعت . زمانیکه به کلمه " میله " برخورد می کنید ، دقت کنید که کدام فریم زمانی مورد نظر است.

نمودارهای میله ای " OHLC " هم نامیده می شوند . چرا که **Open** , the **High** , the **Low**, and the **Close** قیمت باز شدن ، بالا ، پایین و بسته شدن را نشان می دهند (در اینجا مثالی از یک میله قیمت آمده است :



Open

خط کوچک افقی در سمت چپ که قیمت باز شدن را نشان می دهد.

High

بالترین قسمت میله که نشان دهنده بالاترین قیمت در آن فریم زمانی است.

Low

پایین ترین قسمت میله که نشان دهنده پایین ترین قیمت در آن فریم زمانی است.

Close

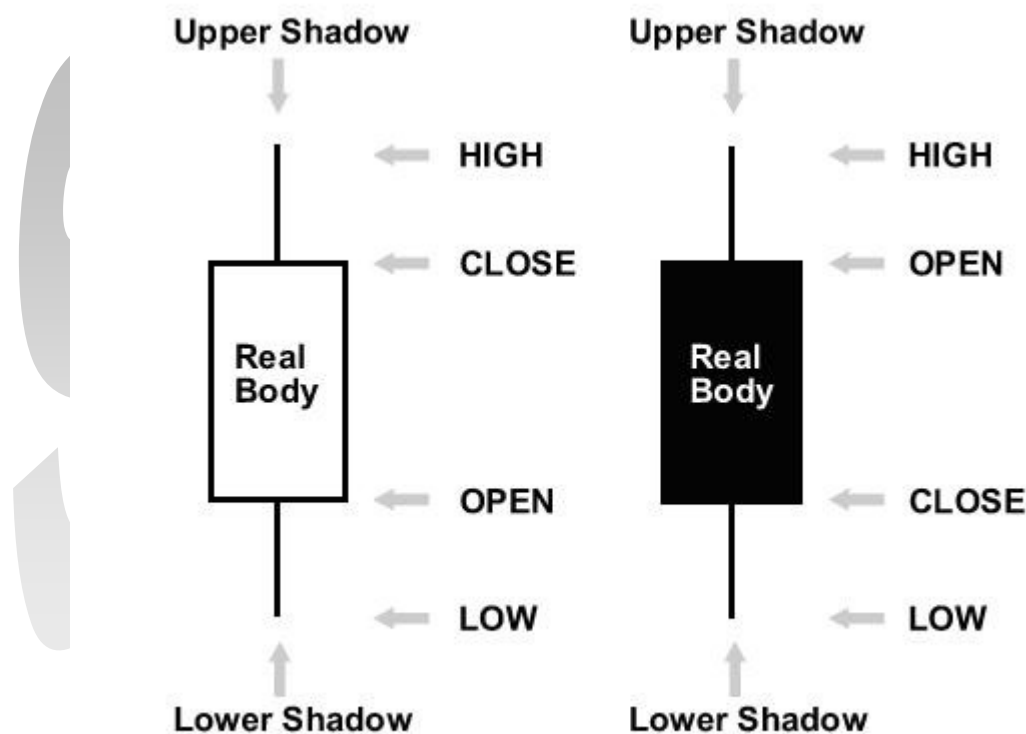
خط کوچک افقی در سمت راست که قیمت بسته شدن را نشان می دهد.

نمودارهای شمعی

نمودارهای شمعی همان اطلاعات نمودارهای میله ای را نشان می دهند ، اما به شیوه ای زیباتر و در قالب گرافیکی .

نمودارهای شمعی هم دامنه بالا تا پایین را با خط عمودی نشان می دهند . در هر حال در نمودار شمعی بلوک بزرگ واقع در وسط دامنه بین قیمتها باز شدن و بسته شدن را نشان می دهد . به طور قراردادی اگر بلوک وسطی پر شده باشد ، نشان دهنده این است که ارزش با قیمتی پایین تر از باز شدنش بسته شده است .

در مثال بعدی رنگی که بلوک را پر کرده است مشکلی است . برای یک بلوک پر شده یا رنگی بالاترین نقطه بلوک قیمت باز شدن است و پایین ترین نقطه بلوک قیمت بسته شدن است . اگر قیمت بسته شدن بالاتر از قیمت باز شدن باشد بلوک سفید است یا خالی است .



ما از بلوک های سیاه و سفید خوشمان نمی آید . همانطور که تلویزیون رنگی از سیاه و سفید بهتر است ، چرا نمودارهای شمعی رنگی نباشد ؟ ما به راحتی سفید را با سبز و سیاه را با قرمز جایگزین کردیم . این بدان معناست که اگر قیمت بسته شدن از باز شدن بیشتر باشد بلوک سبز رنگ است . و اگر قیمت بسته شدن از باز شدن کمتر باشد بلوک قرمز رنگ است . در درسهای بعدی به شما نشان خواهیم داد که چگونه استفاده از رنگهای سبز و قرمز به بهتر دیدن نمودار و تشخیص روند در آن کمک

هدف نمودار شمعی قطعا خدمت به دید بیشتر است . از آنجا که دقیقا همین اطلاعات در نمودار میله ای یا OHLC هم ظاهر می شوند . مزایای نمودار شمعی را اینگونه می شماریم:

- نمودارهای شمعی قابل تفسیرترند و جای خوبی برای مبتدیانی است که می خواهند تحلیل تکنیکی را آغاز کنند.
- استفاده از نمودارهای شمعی خیلی راحت است و چشم خیلی سریع به نحوه اطلاعات دادن بلوک ها عادت می کند.
- نمودارهای شمعی و الگوهای آنها اسامی جالبی دارند مانند شهاب (Shooting star) که به شما در یادآوری معنی الگ کمک می کنند.
- نمودارهای شمعی ابزار خوبی برای تشخیص نقاط عطف - نقاط معکوس شدن روند از رویه بالا به رو به پایین و بر عکس هستند . که در درسهای آینده بیشتر راجع به آنها خواهیم آموخت.
- حال شاید متوجه شده باشید که چرا ما ترجیح می دهیم تا جای ممکن از نمودارهای شمعی استفاده کنیم.

SamanFX